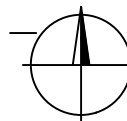


NEODDELITELNOU SÚČASŤOU PROJEKTOVEJ DOKUMENTÁCIE JE TECHNICKÁ SPRÁVA.  
PROJEKTANT NENESIE ZODPOVEDNOSŤ ZA ZMENY USKUTOČNENÉ BEZ JEHO PÍSMENNÉHO SÚHLASU !

 ZELENÉ  
SÍDLISKÁ

LOKALITA MAGURSKÁ – KRIVÁNSKA –  
JELŠOVÝ HÁJIK



MIESTO	Banská Bystrica, 974 01
OBJEDNÁVATEĽ	mesto Banská Bystrica Československej armády 26
SPRACOVATEĽ	RUDBECKIA s.r.o. Svätoplukovo 449, 951 16

rudbeckia

STUPEŇ PD	SP/R
DÁTUM	2025
MIERKA	-
FORMÁT	A4
SADA	


## SO 6.1 VEREJNÉ OSVETLENIE

ZODP. PROJEKTANT	Ing. Milan Chorvatovič 
VYPRACOVAL	Ing. Milan Chorvatovič Ľuboš Jamrich Matej Orešanský



NÁZOV VÝKRESU  
Rozvádzač RVO029

ČÍSLO VÝKRESU  
**R1694-6.1-E07**

	1	2	3	4	5	6	7	8																							
A	LIST ČÍSLO	O B S A H   Z V A Z K U				Z M E N Y																									
		N Á Z O V				a	b	c	d	e	f	g	h	i	j	k	l														
B	1.	Rozvádzač RV0029 Obsah																													
	2.	Rozvádzač RV0029 Pohľad																													
	3.	Rozvádzač RV0029 Trojpólová schéma																													
	4.	Rozvádzač RV0029 Trojpólová schéma																													
	5.	Rozvádzač RV0029 Trojpólová schéma																													
	6.	Rozvádzač RV0029 Trojpólová schéma																													
	7.	Rozvádzač RV0029 Trojpólová schéma																													
	8.	Rozvádzač RV0029 Rezerva																													
	9.																														
	10.																														
C																															
D																															
E																															
F																															
<div> Edecon</div>		ZODP. PROJ.:	Ing. Milan Chorvatovič			Rozvádzač RV0029 Obsah												ČÍS. ZAK.: 241694REMx													
		PROJEKTANT:	Ing. Milan Chorvatovič															ARCHÍVNE ČÍSLO:													
		KRESLIL:	Ľuboš Jamrich															INDEX	POR. Č.												
		KONTROLOVAL:																	1												
		1	2	3	4	5	6	7	8																						

ROZVÁDZAČ: RVO  
TYP: PLASTOVÁ ROZVODNICA PILIEROVÁ  
ROZMERY: 2360x1130x320 (v\*š\*h)  
FARBA: RAL 7035  
PRÍVOD: ZDOLA  
VÝVODY: ZDOLA  
KRYTIE: IP54  
MECH. ODOLNOSŤ: IK10

Napät'ová sústava:

**3PEN/NPE;AC;50Hz;400/230V;TN-C-S**

**1NPE;AC;50Hz;230V;TN-S**

ZAISTENIE BEZPEČNOSTI V SÚLADE S STN EN 61140:

Ochranné opatrenie:

Ochrana pred zásahom el. prúdom podľa STN 33 2000-4-41:2019

kap. 411: Samočinné odpojenie napájania:

411.2: ZÁKLADNÁ OCHRANA:

A.1. Základná izolácia živých častí.

A.2. Zábrany alebo kryty.

B.2. Prekážky

B.3. Umiestnenie mimo dosah

411.3: OCHRANA PRI PORUCHE:

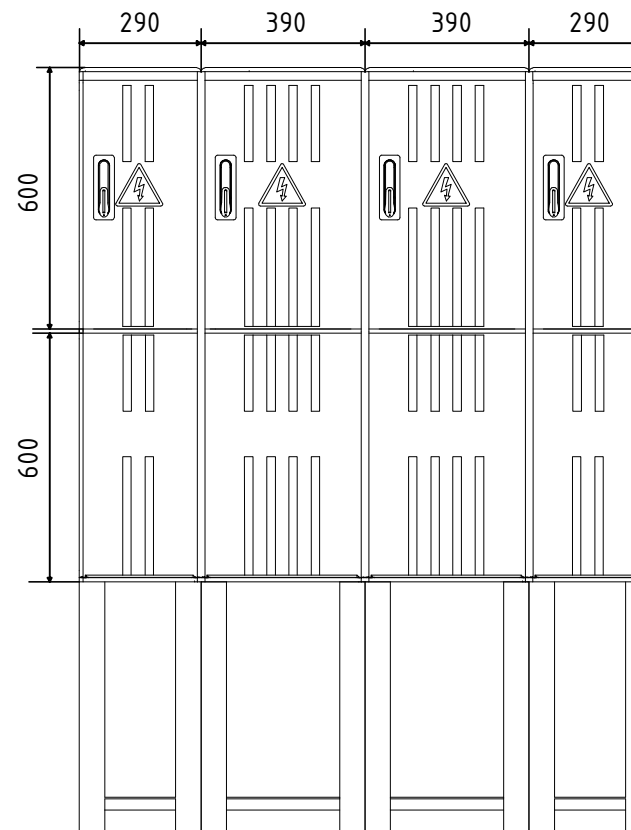
411.3.1: Ochranné uzemnenie a ochranné pospájanie.

411.3.2: Samočinné odpojenie pri poruche.

415: DOPLNKOVÁ OCHRANA:

415.1: Prúdové chrániče

415.2: Doplnkové ochranné pospájanie



Edecon

ZODP. PROJ.: Ing. Milan Chorvatovič  
PROJEKTANT: Ing. Milan Chorvatovič  
KRESLIL: Ľuboš Jamrich  
KONTROLOVAL:

NÁZOV VÝKRESU:

Rozvádzač RVO029  
Pohľad

ČÍS. ZAK.: 241694REMx

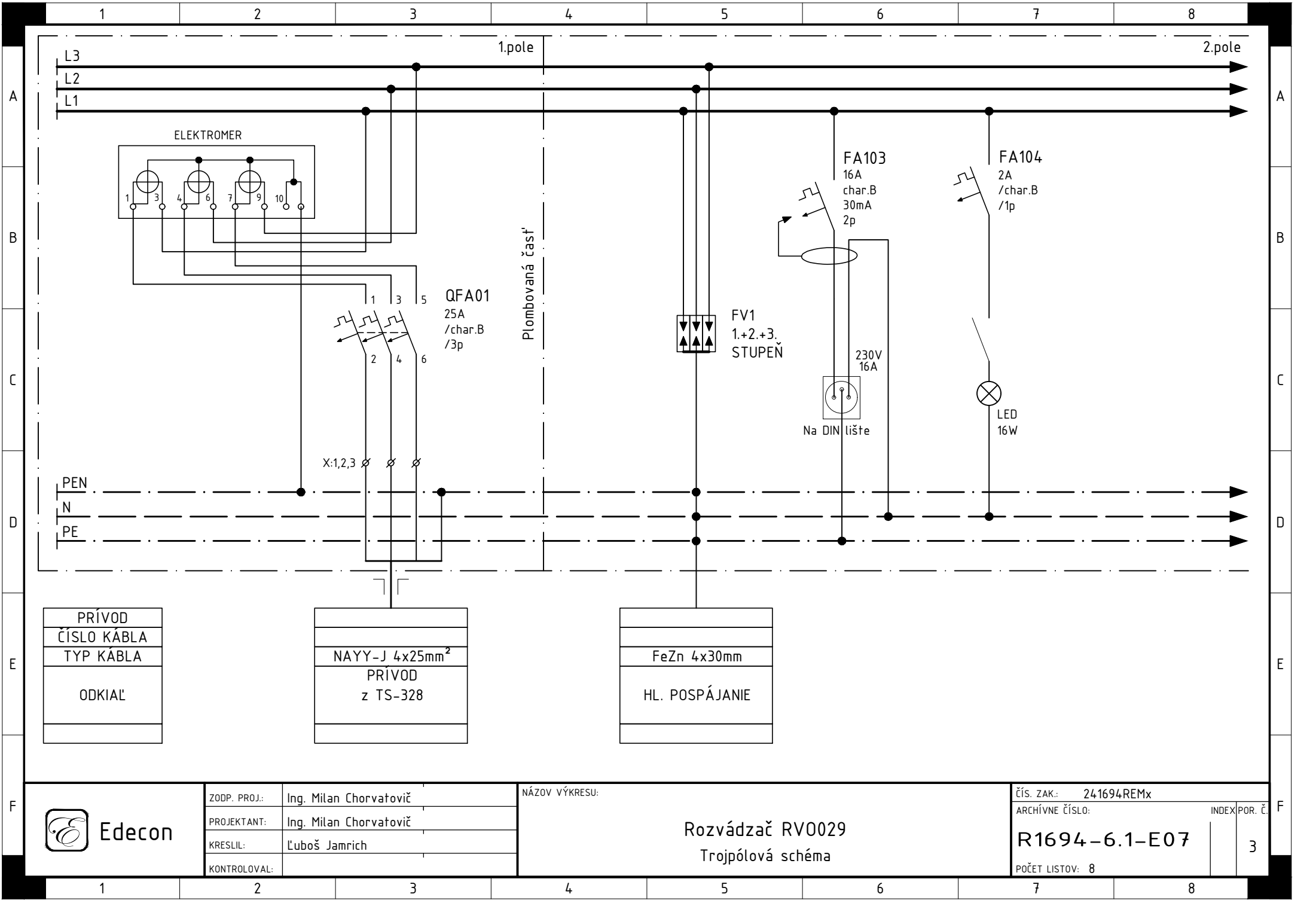
ARCHÍVNE ČÍSLO:

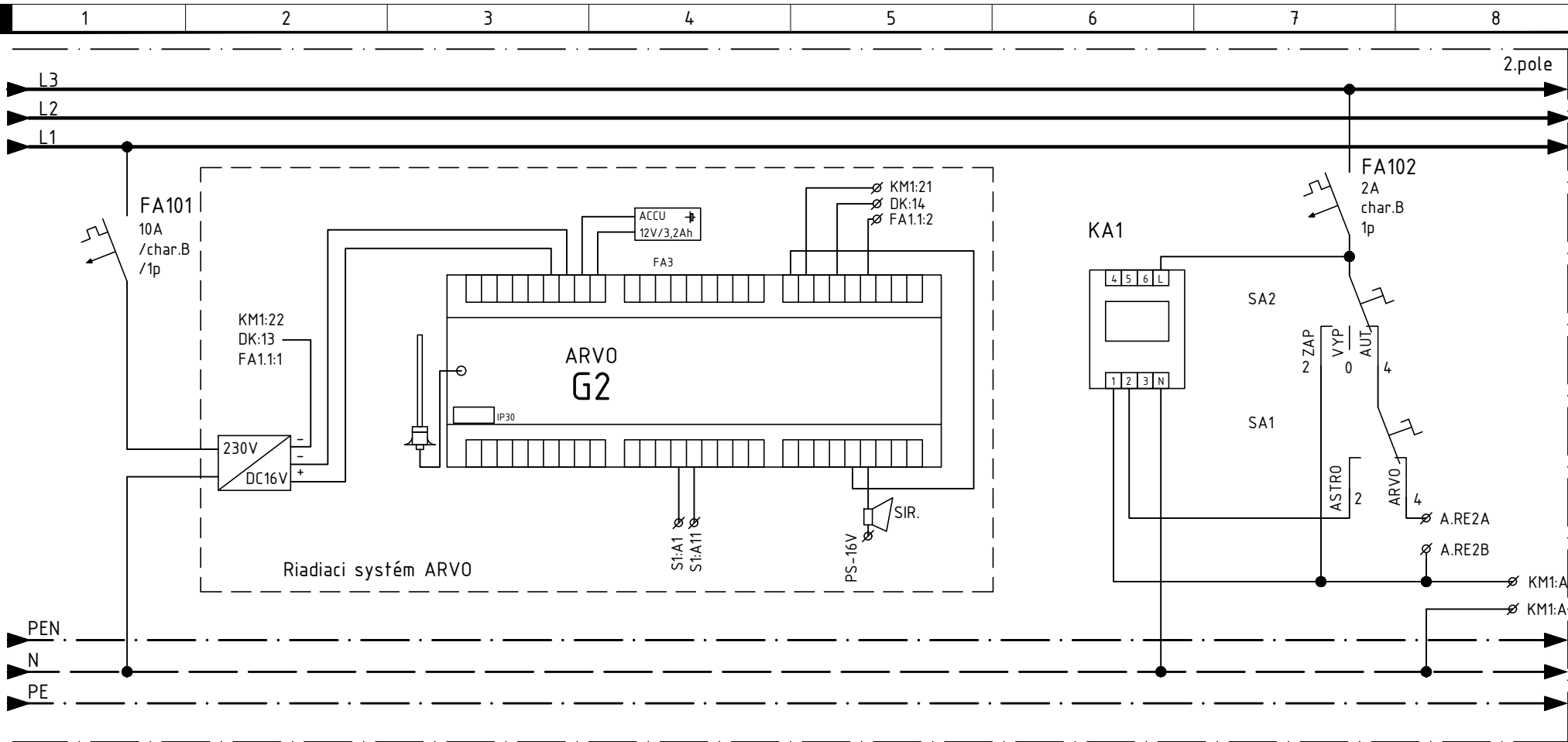
R1694-6.1-E07

POČET LISTOV: 8

INDEX POR. Č.


2

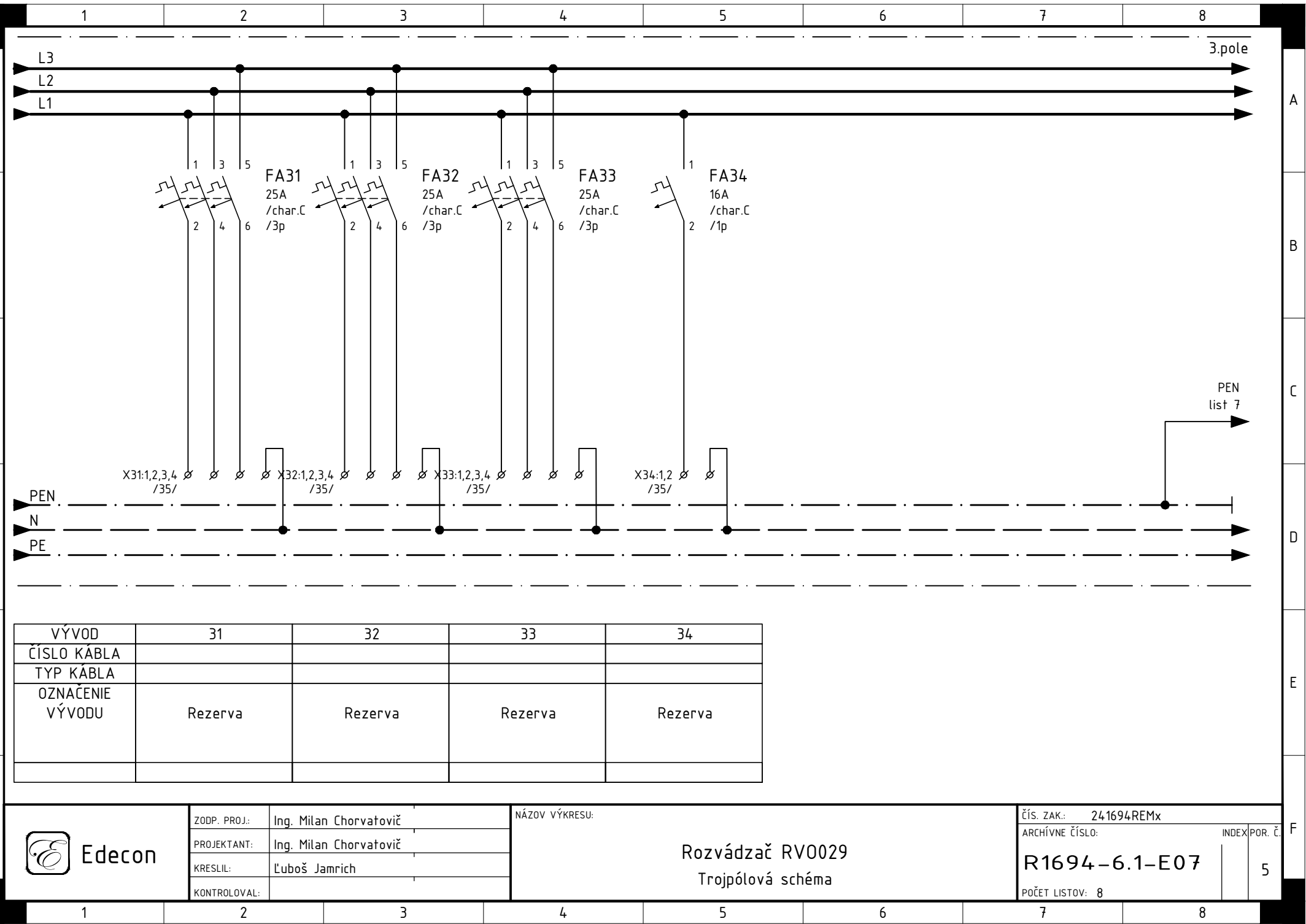




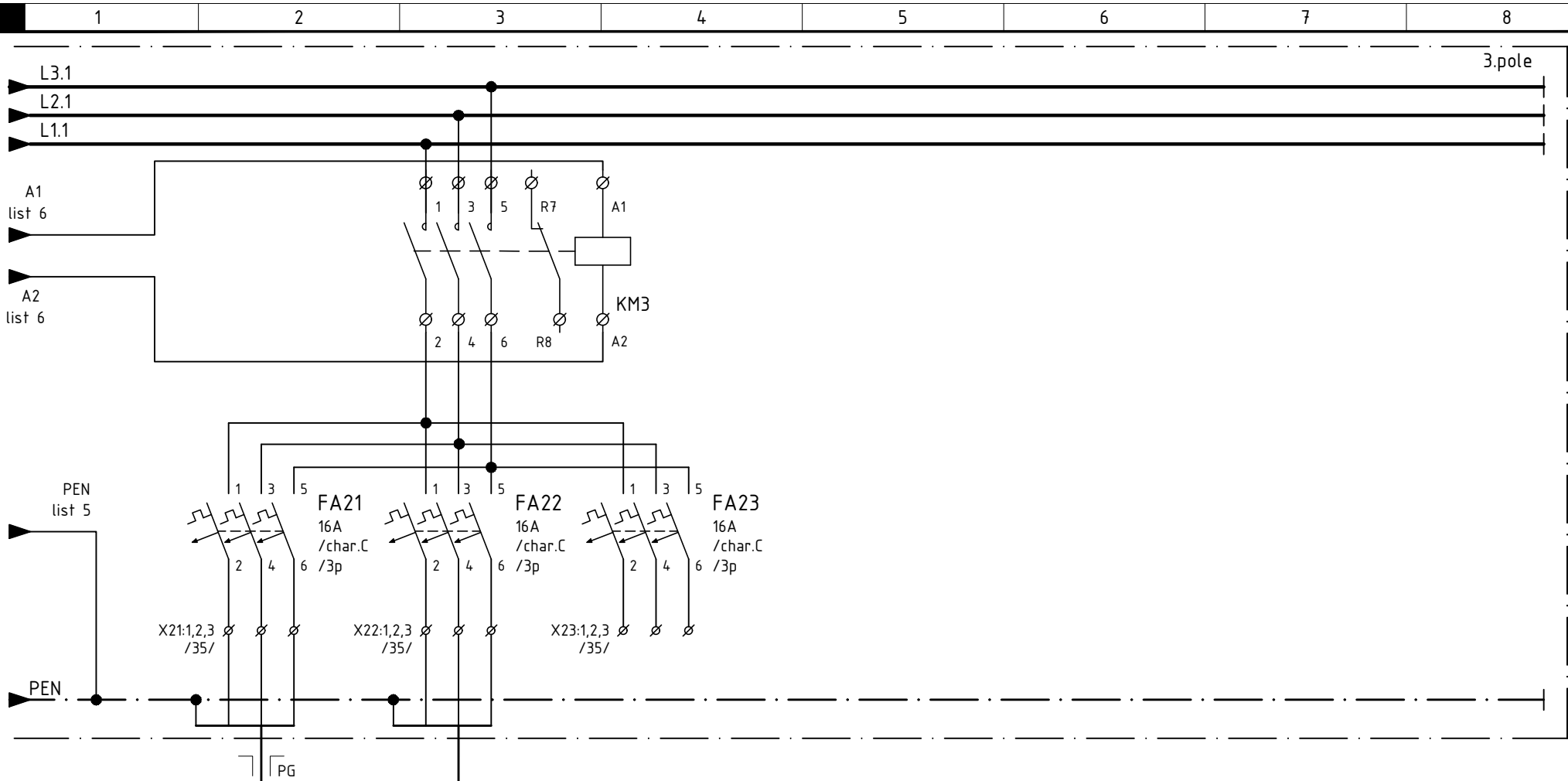
VÝVOD
ČÍSLO KÁBLA
TYP KÁBLA
OZNAČENIE
VÝVODU

Poznámka: Riadiaci systém nie je predmetom tohto projektu.

 Edecon	ZODP. PROJ.:	Ing. Milan Chorvatovič	NÁZOV VÝKRESU:  Rozvádzač RV0029  Trojpólová schéma	ČÍS. ZAK.: 241694REMx			INDEXPOR. Č.  4
	PROJEKTANT:	Ing. Milan Chorvatovič		ARCHÍVNE ČÍSLO:			
	KRESLIL:	Ľuboš Jamrich		R1694-6.1-E07			
	KONTROLOVAL:			POČET LISTOV: 8			







VÝVOD	21	22	23
ČÍSLO KÁBLA	WL21	WL22	
TYP KÁBLA	AYKY 4x25	AYKY 4x25	
OZNAČENIE VÝVODU	Exist. vývod smer 3738 napájanie súvisiaceho VO (mimo RU)	Exist. vývod smer 3771 napájanie súvisiaceho VO (mimo RU)	Rezerva



ZODP. PROJ.: Ing. Milan Chorvatovič  
PROJEKTANT: Ing. Milan Chorvatovič  
KRESLIL: Ľuboš Jamrich  
KONTROLOVAL:

NÁZOV VÝKRESU:

Rozvádzač RV0029  
Trojpolová schéma

ČÍS. ZAK.: 241694REMx

ARCHÍVNE ČÍSLO:


R1694-6.1-E07

POČET LISTOV: 8

INDEX POR. Č.

7



	1	2	3	4	5	6	7	8	
A	<div>4.pole</div> <div>REZERVA</div>								A
B									B
C									C
D									D
E									E
F	<div> Edecon</div>		<div>ZODP. PROJ.: Ing. Milan Chorvatovič</div> <div>PROJEKTANT: Ing. Milan Chorvatovič</div> <div>KRESLIL: Ľuboš Jamrich</div> <div>KONTROLOVAL:</div>	<div>NÁZOV VÝKRESU:</div> <div>Rozvádzač RV0029</div> <div>Rezerva</div>			<div>ČÍS. ZAK.: 241694REMx</div> <div>ARCHÍVNE ČÍSLO: R1694-6.1-E07</div> <div>POČET LISTOV: 8</div>	<div>INDEX</div> <div>POR. Č. 8</div>	F
	1	2	3	4	5	6	7	8	